



시각장애인을 위한
음성변환용 바코드입니다.

사전청약

평택고덕
A26블록 공공분양



사전청약 콜센터

1670-4007

사전청약 홈페이지 www.사전청약.kr

LH 청약센터 <http://apply.lh.or.kr>

현장 접수처

인천영종 02-381-4007(고양 접수처)

평택고덕 031-8077-7979(동탄 접수처)

2022.03

www.사전청약.kr

사전청약

평택고덕 사전청약안내

A26블록 공공분양

'우리집'에 담긴
마음을 알기에,
당신의 설렘 **그 이상**이 되도록 -



시각장애인을 위한
음성변환용 바코드입니다.





2022년 새 봄,

내 집 마련의

희망을 봅니다!

사전청약이란?

‘사전청약제’는 분청약 전에 청약 진행하는 제도로써 주택착공에 맞춰 진행되던 분양시기를 앞당겨 공급함으로써 청약을 기다리는 무주택 실수요자들에게 양질의 주택을 제공합니다.

Contents

- 02 INTRO
- 03 기본 청약자격
- 04 지구개요
- 06 교통망도
- 07 토지이용계획도
- 08 A26블록 단지배치도
- 09 A26블록 단위세대



사전청약 기본 청약자격



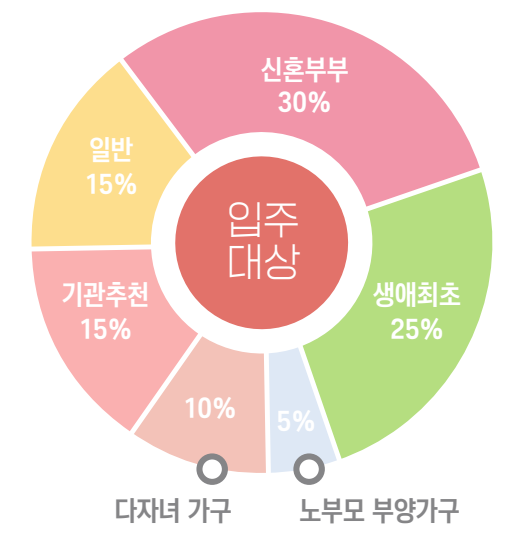
무주택세대구성원 및 입주자 저축 가입

신청자, 배우자, 신청자 및 배우자의 세대별 주민등록에 등재된 신청자의 직계 존속 및 직계비속 등이 전원 무주택이어야하며 주택청약종합저축 (청약저축 포함) 가입자가 대상



거주요건

사전청약 모집공고일을 기준으로 거주기간을 충족해야함. 단, 사전청약 당시 거주 중이면 신청할 수 있으나 분청약시점까지 거주기간을 충족해야함



입주자격요건

구 분		입주자격요건	소 득	자 산
공공 분양	일반 (60㎡이하)	입주자 저축 가입	월평균소득 100% 이하	부동산 215,500천원 이하 자동차가액 35,570천원 이하
	신혼부부	혼인기간 7년 이내 신혼부부, 예비신혼 부부, 6세 이하 자녀를 둔 한부모 가족	월평균소득 130% 이하 (배우자 소득 있을 시 140%이하)	
	생애최초	생애최초로 주택 구입하는 분	월평균소득 130% 이하	
	다자녀	미성년 자녀가 3명 이상인 분	월평균소득 120% 이하	
	노부모부양	만 65세 직계존속을 3년 이상 부양하고 계신 분	월평균소득 120% 이하	

※ 자세한 사항은 입주자 모집공고문을 참고하시기 바랍니다. * (소득기준 100% 이하) 3인 가구 6,208천원, 4인 가구 7,200천원 이하

Pyeongtaek Godeok 평택고덕 국제화계획지구,

수도권 남부 대표신도시 -

에듀타운 등 국제수준의 교육 인프라를 갖춘 평택고덕국제화계획지구는
수도권 남부를 대표하는 신도시로 손색이 없을 것입니다.

평택고덕 사전청약



지구개요

지 구 명	고덕 국제화계획지구
위 치	경기도 평택시 서정동, 고덕면 일원
사업면적	17,265,356.3㎡
건설호수	59,530호
계획인구	144,983인
사업기간	2008~2025
시 행 자	[택지구] 경기도, 한국토지주택공사, 경기주택도시공사, 평택도시공사 [산업단지] 삼성전자

교통망도
토지이용계획도



고속철도(SRT), 수도권 1호선, 평택제천고속도로, BRT 등 빛나는 입체교통망!
서울과 수도권 어디든 빠르고 편리한 교통의 요충지 평택고덕입니다.

- ▶ 평택제천고속도로, 수도권 1호선, SRT 등 서울과 전국이 빠른 광역교통망
- ▶ 국도 1호선, 국도 38호선과 간선급행버스(BRT)예정 등 편리한 교통망



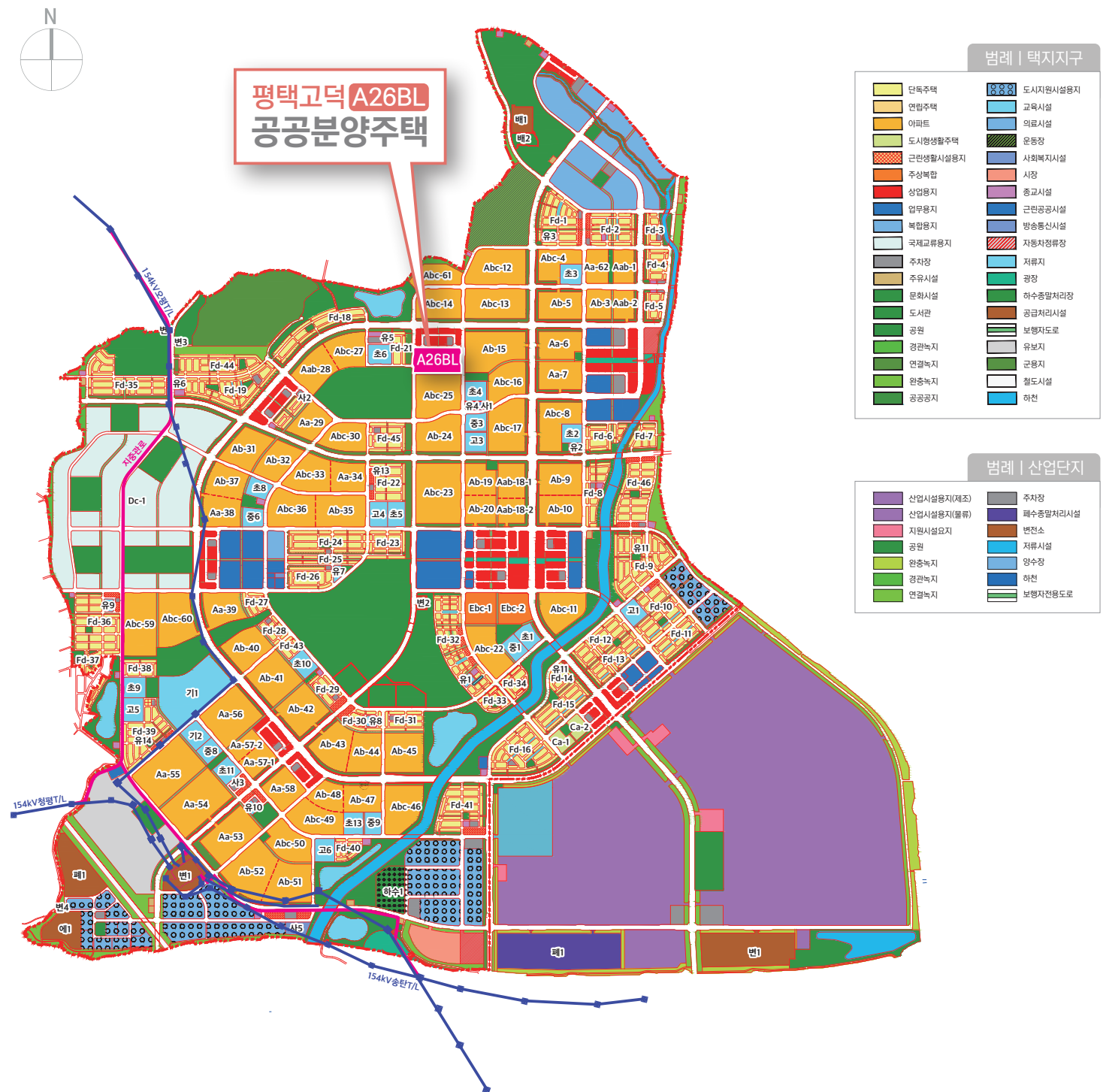
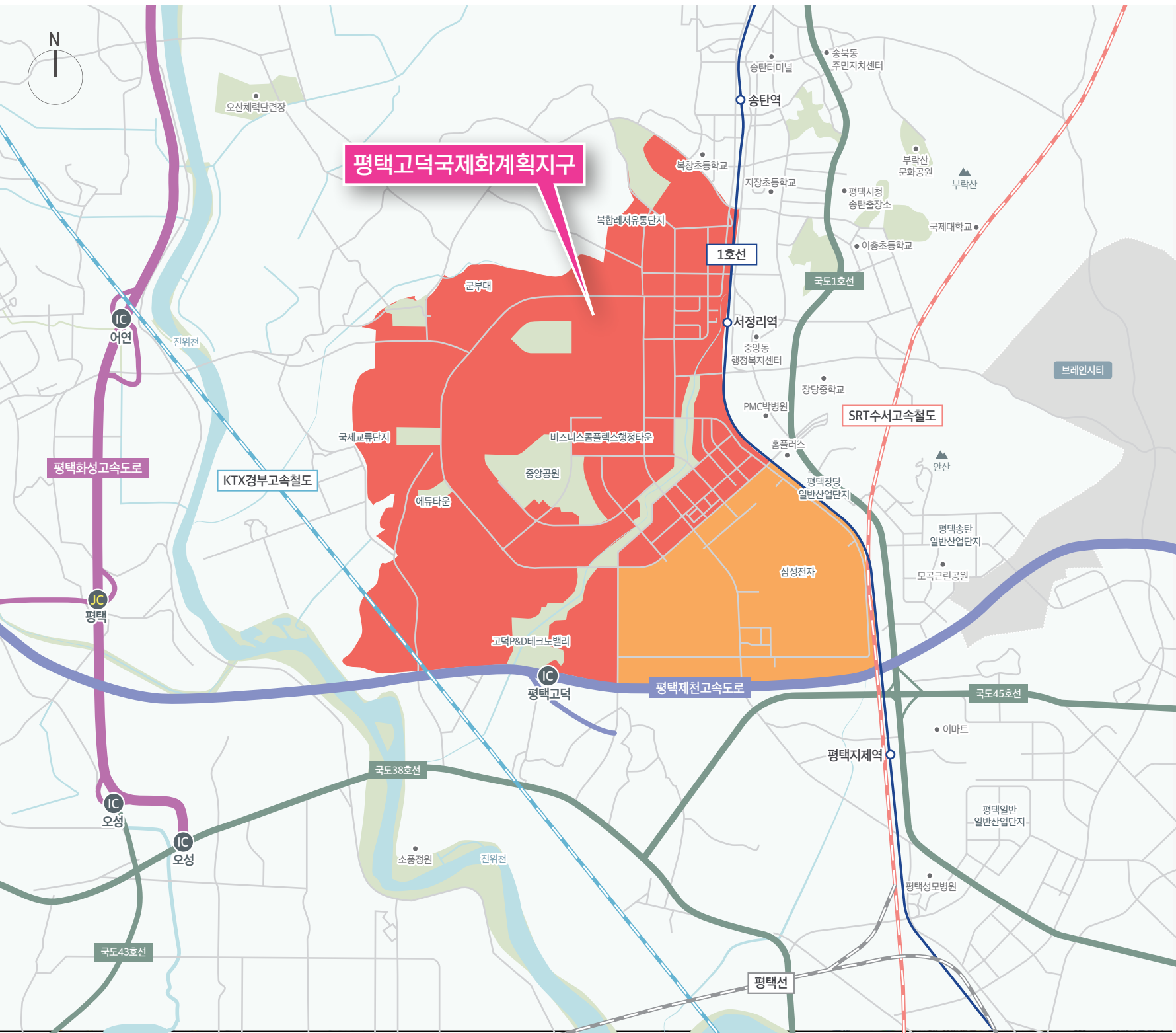
에듀타운, 행정타운은 물론
자족기능까지 갖춘 신도시에

수도권을 대표하는
글로벌 수준의 국제도시!

첨단산업의 가치를 더한
대한민국 신성장 도시입니다.



삼성전자 평택캠퍼스



※ 상기 교통망도는 입주자의 이해를 돕기 위한 개략도이므로 실제와 차이가 있을 수 있습니다.
※ 상기 계획은 관계기관의 인·허가 변경 및 사업여건 등에 따라 조정될 수 있습니다.

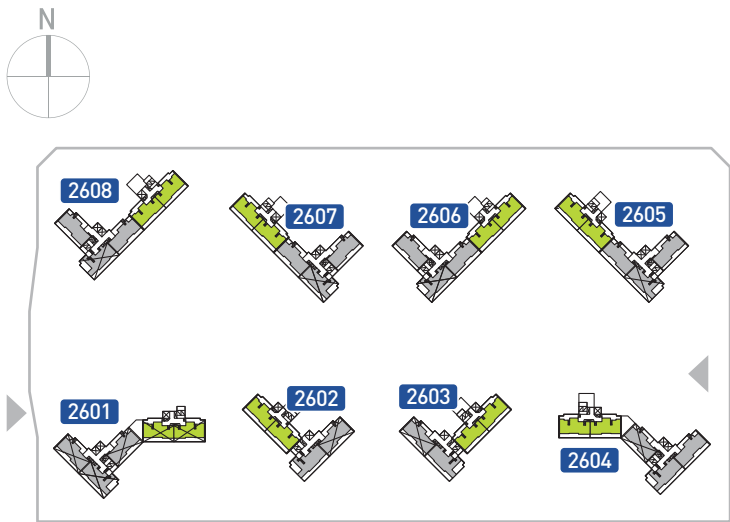
※ 상기 이미지는 입주자의 이해를 돕기 위한 개략도이므로 실제와 차이가 있을 수 있습니다. ※ 상기 토지이용계획도는 사업추진과정에서 일부 조정될 수 있습니다.
※ 학교 설립계획은 교육청과의 협의 결과에 따라 변경 또는 취소 될 수 있습니다. ※ 지구내 송전선로는 지중화예정이나, 관계기관 등의 인허가 변경 및 사업여건 등에 따라 조정될 수 있습니다.

단지배치도
단위세대

햇살부터 조망까지 기대해도 좋은 자연 친화적 단지설계!
볼수록 전망 좋은 단지에서 살수록 만족이 커지는 평택고덕 A26블록입니다.

평택고덕 A26블록 총 792세대 중	사전청약 [공공분양] 727 세대	전용 51㎡ 310세대	전용 59㎡ 417세대
-------------------------	-----------------------	-----------------	-----------------

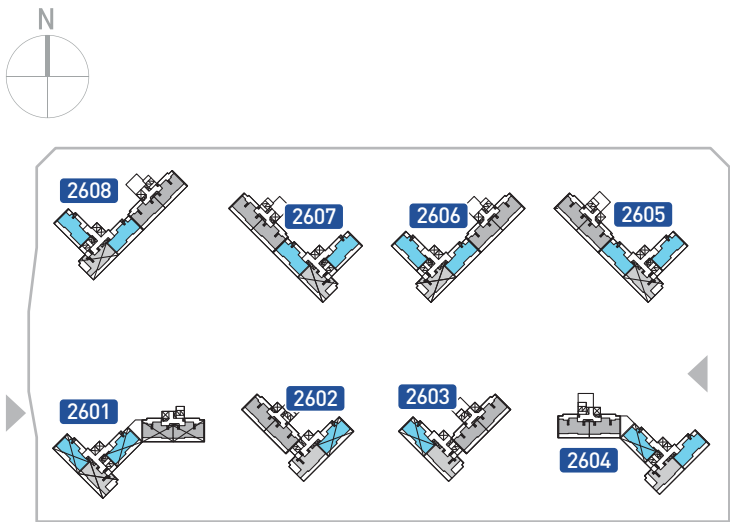
51



※ 사전청약 당첨 후 본청약시 등·호 배정은 본 청약 당첨자와 함께 주택청약업무수행기관의 컴퓨터 프로그램에 의해 무작위 추첨하여 타입이 결정됩니다.
※ 상기 단지배치도는 입주자의 이해를 돕기 위한 개략도이므로 실제와 차이가 있을 수 있습니다.
※ 상기 계획은 관계기관의 인·허가 변경 및 사업여건 등에 따라 조정될 수 있습니다.

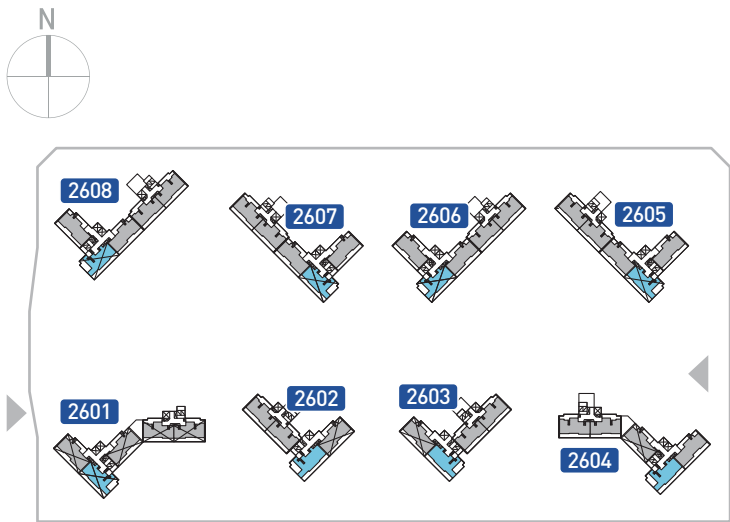
※ 상기 평면도는 사전청약 신청자의 이해를 돕기위한 개략도이며, 전체 평면 중 전용면적 대표평면(확장형)을 게재한 것 입니다.
※ 상기 평면도의 평면구성, 옵션적용, 실별확장 여부는 입주예정자 선호도 조사 등 설계 진행 및 인허가 과정에서 변경될 수 있습니다.
※ 발코니 샤시 및 난간 설치는 동일 평형이라도 호수 별로 다르게 설계될 수 있습니다.

59A



※ 상기 평면도는 사전청약 신청자의 이해를 돕기위한 개략도이며, 전체 평면 중 전용면적 대표평면(확장형)을 게재한 것 입니다.
※ 상기 평면도의 평면구성, 옵션적용, 실별확장 여부는 입주예정자 선호도 조사 등 설계 진행 및 인허가 과정에서 변경될 수 있습니다.
※ 발코니 샤시 및 난간 설치는 동일 평형이라도 호수 별로 다르게 설계될 수 있습니다.

59B



※ 상기 평면도는 사전청약 신청자의 이해를 돕기위한 개략도이며, 전체 평면 중 전용면적 대표평면(확장형)을 게재한 것 입니다.
※ 상기 평면도의 평면구성, 옵션적용, 실별확장 여부는 입주예정자 선호도 조사 등 설계 진행 및 인허가 과정에서 변경될 수 있습니다.
※ 발코니 샤시 및 난간 설치는 동일 평형이라도 호수 별로 다르게 설계될 수 있습니다.